



Кто потерял деньги?

Who lost the money?

First Russian Reader

Beginner and Elementary Level

*List
of the most
common
words*



- ◆ **Basic vocabulary**
- ◆ **The ALARM method**
- ◆ **Side-by-side translation**
- ◆ **Audio tracks inclusive**

Adelina Donelly

Кто потерял деньги? Who lost the money?
First Russian Reader
Beginner and Elementary Level

Adelina Donelly

**Кто потерял деньги?
Who lost the money?**

**First Russian Reader
Beginner and Elementary Level
Bilingual with Russian-English Translation**



Кто потерял деньги? Who lost the money?
by Adelina Donnelly

Series Title: Graded Russian Readers, Volume 16

Audio tracks www.lppbooks.com/Russian/WLM/En/
Homepage www.audiolego.com

Design: Audiolego Design
Images: Canstockphoto

First edition

Copyright © 2018 Language Practice Publishing
Copyright © 2018 Audiolego

This book is in copyright. Subject to statutory exception and to the provisions of relevant collective licensing agreements, no reproduction of any part may take place without the written permission of Language Practice Publishing.

Оглавление

How to control the playing speed.....	7
Russian alphabet	8
Beginner / A1	11
Chapter 1 The train station is big.....	12
Chapter 2 This is Daniel	31
Chapter 3 Daniel’s profession is a DJ.....	48
Chapter 4 Daniel can read and write musical notes	68
Elementary / A2.....	85
Глава 5 Лукас и Эмилия идут в кафе	86
Глава 6 Детектив Том Миллер	92
Глава 7 Это Ваши таблетки?.....	98
Глава 8 Это мой портфель с деньгами!	104
Глава 9 Эмилия и Лукас находят сумку.....	110
Глава 10 Невеста сияет на солнце.....	115
Глава 11 Возможно это месть за увольнение	120
Глава 12 Семейные проблемы? Кредит? Наркотики?	126
Глава 13 Я пришёл, чтобы выиграть, а не проиграть	132
Глава 14 Свадьбы не было	141
Русско-английский словарь	149
Англо-русский словарь	163
List of the most common words.....	175
Дни недели.....	175
Месяцы.....	175
Сезоны года	175
Семья.....	175
Внешность и качества	176
Эмоции	176
Одежда.....	177
Дом и мебель	177
Кухня	178
Посуда.....	179
Еда.....	179
Мясо и рыба	180
Фрукты	181
Овощи.....	181
Напитки	181

Приготовление еды (готовка)	182
Уборка	182
Уход за телом.....	183
Погода.....	183
Транспорт	183
Город	184
Профессии	187
Действия	188
Музыка.....	188
Спорт	189
Тело.....	190
Природа.....	191
Домашнее животное	191
Животные.....	191
Птицы	192
Цветы	192
Деревья	193
Море.....	193
Цвета	194
Размер.....	194
Материалы	194
Аэропорт	194
География	195
Преступления	196
Числа	196
Порядковые числительные.....	197
Recommended books	199

How to control the playing speed

The book is equipped with the audio tracks. The address of the home page of the book on the Internet, where audio files are available for listening and downloading, is listed at the beginning of the book on the bibliographic description page before the copyright notice.

We recommend using free **VLC media player** to control the playing speed. You can control the playing speed by decreasing or increasing the speed value on the button of the VLC media player's interface.

Android users: After installing VLC media player, click an audio track at the top of a chapter or on the home page of the book if you read a paper book. When prompted choose "Open with VLC". If you experience difficulties opening audio tracks with VLC, change default app for music player. Go to Settings→Apps, choose VLC and click "Open by default" or "Set default".

Kindle Fire users: After installing VLC media player, click an audio track at the top of a chapter or on the home page of the book if you read a paper book. Complete action using →VLC.

iOS users: After installing VLC media player, copy the link to an audio track at the top of a chapter or on the home page of the book if you read a paper book. Paste it into Downloads section of VLC media player. After the download is complete, go to All Files section and start the downloaded audio track.

Windows users: After installing VLC media player, right-click an audio track at the top of a chapter or on the home page of the book if you read a paper book. Choose "Open with→VLC media player".

MacOS users: After installing VLC media player, right-click an audio track at the top of a chapter or on the home page of the book if you read a paper book, then download it. Right-click the downloaded audio track and choose "Get info". Then in the "Open with" section choose VLC media player. You can enable "Change all" to apply this change to all audio tracks.

Русский алфавит *Russian alphabet*

Capital	Small	Handwriting	Name	IPA	English example
А	а	<i>Аа</i>	а [a]	/a/	a in rather
Б	б	<i>Бб</i>	бэ [bɛ]	/b/ or /bi/	b in hit
В	в	<i>Вв</i>	вэ [vɛ]	/v/ or /vi/	v in veal
Г	г	<i>Гг</i>	гэ [gɛ]	/g/	g in get , or h in hat
Д	д	<i>Дд</i>	дэ [dɛ]	/d/ or /di/	d in do
Е	е	<i>Ее</i>	е [je]	/je/ or /je/	ye in yet
Ё	ё	<i>Ёё</i>	ё [jo]	/jo/ or /jo/	yo in york
Ж	ж	<i>Жж</i>	жэ [zɛ]	/z/	g in genre, s in pleasure
З	з	<i>Зз</i>	зэ [zɛ]	/z/ or /zi/	z in zoo
И	и	<i>Ии</i>	и [i]	/i/ or /ji/	e in me
Й	й	<i>Йй</i>	и краткое	/j/	y in yes
К	к	<i>Кк</i>	ка [ka]	/k/ or /ki/	k in kitchen
Л	л	<i>Лл</i>	эл [el]	/l/ or /li/	l in lock
М	м	<i>Мм</i>	эм [ɛm]	/m/ or /mi/	m in mat
Н	н	<i>Нн</i>	эн [ɛn]	/n/ or /ni/	n in not

Capital	Small	Handwriting	Name	IPA	English example
О	о	<i>Оо</i>	о [o]	/o/	o in more
П	п	<i>Пп</i>	пэ [pɛ]	/p/ or /pi/	p in put
Р	р	<i>Рр</i>	эр [ɛr]	/r/ or /ri/	rolled r
С	с	<i>Сс</i>	эс [ɛs]	/s/ or /si/	s in sea
Т	т	<i>Тт</i>	тэ [tɛ]	/t/ or /ti/	t in top
У	у	<i>Уу</i>	у [u]	/u/	oo in foot
Ф	ф	<i>Фф</i>	эф [ɛf]	/f/ or /fi/	f in fate
Х	х	<i>Хх</i>	ха [xa]	/x/	like h in harp
Ц	ц	<i>Цц</i>	це [tɛ]	/ts/	ts in meets
Ч	ч	<i>Чч</i>	че [tɛ]	/tʃ/	ch in chess
Ш	ш	<i>Шш</i>	ша [ʃa]	/ʃ/	similar to the sh in shop
Щ	щ	<i>Щщ</i>	ща [ɕɛa]	/ɕ/	similar to the sh in shake
Ъ	ъ	<i>Ъъ</i>	ТВЁРДЫЙ знак	puts a distinct /j/ sound in front of the following iotified vowels	
Ы	ы	<i>Ыы</i>	ы [i]	[i]	like i in Billy
Ь	ь	<i>Ьь</i>	МЯГКИЙ знак	/j/	slightly palatalises the preceding

Capital	Small	Handwriting	Name	IPA	English example
Э	э	<i>Ээ</i>	э [ɛ]	/e/	consonant e in met
Ю	ю	<i>Юю</i>	ю [ju]	/ju/ or /ɤu/	u in use
Я	я	<i>Яя</i>	я [ja]	/ja/ or /ɤa/	ya in yard

Pronunciation

For the most part one Russian letter corresponds to one sound.

Ё is always stressed. **О** is pronounced **а** if unstressed: молоко - [малако] *milk*.

Е is pronounced **и** if unstressed: менеджер - [мениджир] *manager*.

Ending -го is always pronounced -во: его - [ево] *his, him*.

When consonants appear at the end of a word, they lose their voice.

б is pronounced like **п**: клуб - [клуб] *club*

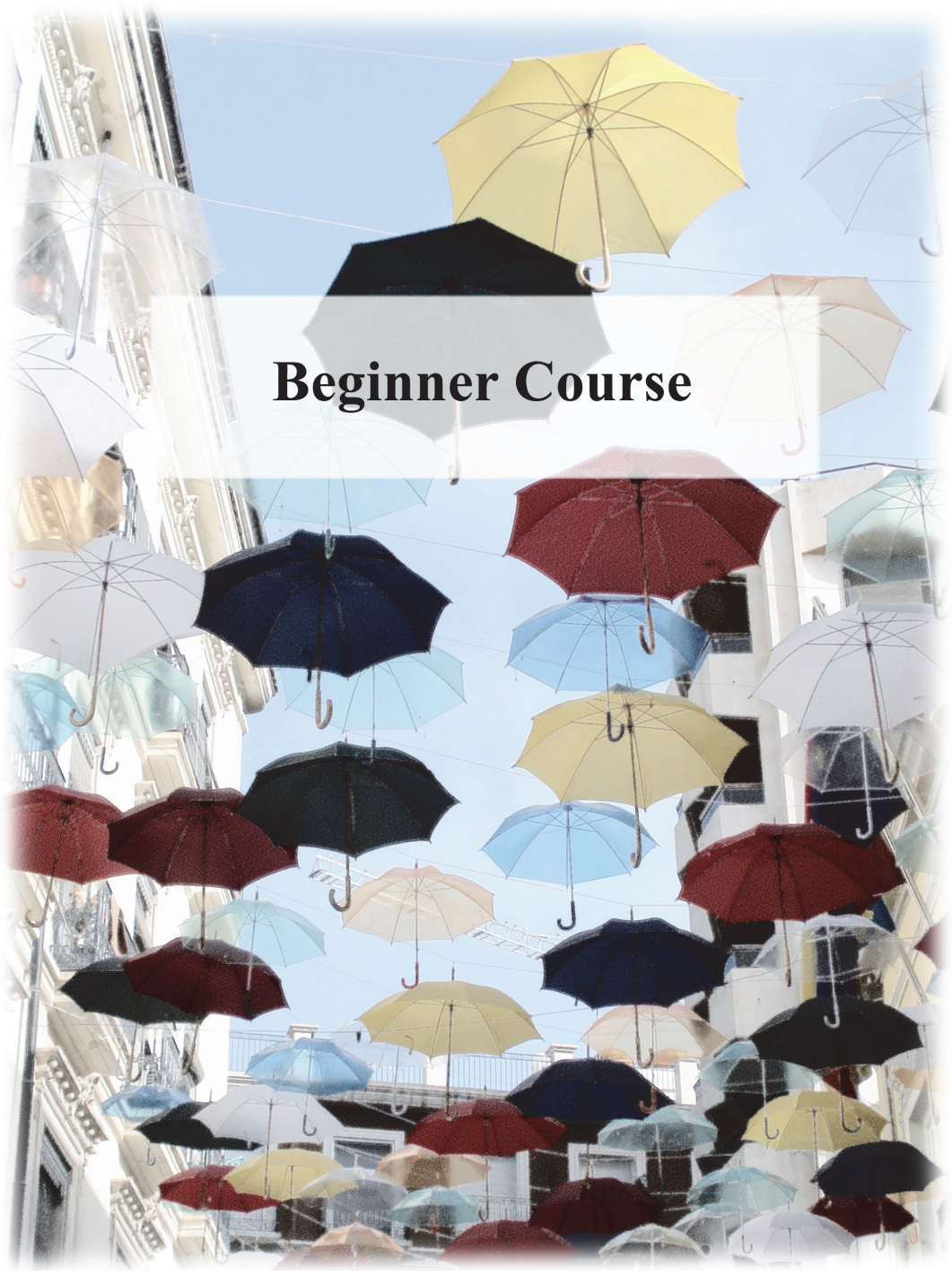
в is pronounced like **ф**: Медведвед - [медведеф] *Medvedev (a surname)*

г is pronounced like **к**: маркетинг - [маркитинк] *marketing*

д is pronounced like **т**: шоколад - [шакалат] *chocolate*

ж is pronounced like **ш**: ложь - [лош] *lie*

з is pronounced like **с**: каприз - [каприс] *caprice*

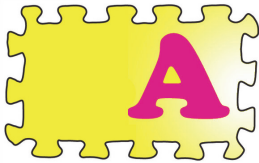


Beginner Course



Вокзал большой

The train station is big



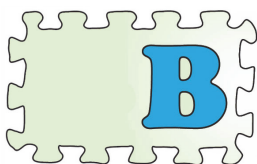
Слова

Words

- | | |
|-------------------------------------------------------------------------------------|-----------------------------------------------|
| 1. авто <u>б</u> ус - bus | 26. зел <u>ё</u> ный - green |
| 2. авто <u>б</u> усный вок <u>з</u> ал / авто <u>в</u> ок <u>з</u> ал - bus station | 27. и - and |
| 3. бел <u>ы</u> й - white | 28. <u>и</u> ли - or |
| 4. библиот <u>е</u> ка - library | 29. к - to |
| 5. библиот <u>е</u> ки - libraries | 30. как <u>о</u> й - which |
| 6. больн <u>и</u> ца - hospital | 31. каф <u>е</u> - cafe |
| 7. больн <u>и</u> цы - hospitals | 32. кор <u>и</u> чневый - brown |
| 8. больш <u>о</u> й - big | 33. крас <u>и</u> вый - beautiful |
| 9. в - in | 34. крас <u>н</u> ый - red |
| 10. воз <u>л</u> е - next to, near, nearby | 35. маг <u>а</u> зин - store, shop |
| 11. вок <u>з</u> ал - train station | 36. мал <u>е</u> нький - small |
| 12. воп <u>р</u> ос - question | 37. мост - bridge |
| 13. выс <u>о</u> кий - tall | 38. на - at |
| 14. гд <u>е</u> - where | 39. нах <u>о</u> дится - to be located, to be |
| 15. глав <u>а</u> - chapter | 40. нет - no |
| 16. гор <u>о</u> д - city | 41. низ <u>к</u> ий - short |
| 17. гор <u>о</u> да - cities, towns | 42. нов <u>ы</u> й - new |
| 18. гост <u>и</u> ница - hotel | 43. он - he |
| 19. гост <u>и</u> ницы - hotels | 44. она - she |
| 20. гряз <u>н</u> ый - dirty | 45. он <u>о</u> - it |
| 21. да - yes | 46. оран <u>ж</u> евый - orange |
| 22. дет <u>с</u> кий садик - kindergarten | 47. остан <u>о</u> вка - (bus) stop |
| 23. дом - house, home | 48. остан <u>о</u> вки - stops |
| 24. жёл <u>т</u> ый - yellow | 49. парк - park |
| 25. жил <u>о</u> й - residential | 50. поч <u>т</u> а - post office |
| | 51. респекта <u>б</u> ельный - respectable |

- 52. розовый - pink
- 53. садик (*детский*) - kindergarten
- 54. серый - gray
- 55. слова - words
- 56. современный - modern
- 57. старый - old
- 58. стоять - to stand
- 59. супермаркет - supermarket
- 60. тихий - quiet
- 61. удобный - comfortable

- 62. университет - university
- 63. уютный - cozy, homely
- 64. цвет - color
- 65. центр - center
- 66. чёрный - black
- 67. чистый - clean
- 68. что - what
- 69. школа - school
- 70. школы - schools
- 71. это - this



Вокзал находится в центре города. Вокзал большой. Он серый.

A train station is located in the city center. The train station is big. It is gray.



Возле вокзала находится гостиница. Гостиница
большая и высокая. Она белая.

*A hotel is located next to the train station. The
hotel is big and tall. It is white.*



Возле гостиницы находится магазин. Магазин
новый. Он чёрный.

*A store is located near the hotel. The store is new.
It is black.*



Возле магазина находится кафе. Кафе маленькое и уютное. Оно розовое.

A café is located near the store. The café is small and cozy. It is pink.



Возле кафе находится почта. Почта старая и низкая. Она коричневая.

A post office is located next to the café. The post office is old and short. It is brown.



Возле почты находится автобусная остановка.
Автобусная остановка новая и удобная. Она
красная.

A bus stop is located near the post office. The bus stop is new and comfortable. It is red.



На автобусной остановке стоит автобус.
Автобус новый и большой. Он жёлтый.

A bus is standing at the bus stop. The bus is new and big. It is yellow.



Напротив автобусной остановки находится
жилой дом. Жилой дом высокий и красивый.
Он белый.

A residential house is across the bus stop. The residential house is tall and beautiful. It is white.



Напротив жилого дома находится детский
садик. Детский садик большой и чистый. Он
оранжевый.

A kindergarten is located across the residential house. The kindergarten is big and clean. It is orange.



Напротив детского садика находится парк. Парк старый и тихий. Он зелёный.

A park is located opposite the kindergarten. The park is old and quiet. It is green.



Напротив парка находится школа. Школа новая и красивая.

A school is located opposite the park. The school is new and beautiful.



За школой находится больница. Больница большая и высокая. Она серая.

A hospital is located behind the school. The hospital is big and tall. It is gray.



За больницей находится университет. Университет respectable и современный. Он чёрный.

A university is located behind the hospital. The university is modern and respectable. It is black.



За университетом находится библиотека.
Библиотека низкая. Она жёлтая.

A library is behind the university. The library is short. It is yellow.



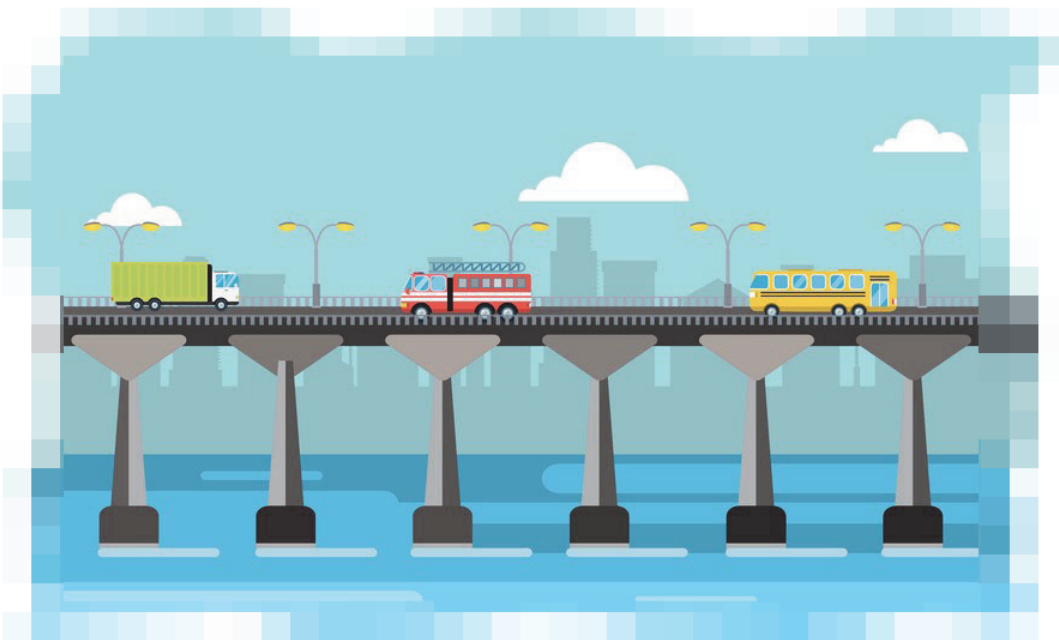
Перед библиотекой находится супермаркет.
Супермаркет новый и большой. Он белый.

A supermarket is in front of the library. The supermarket is new and big. It is white.



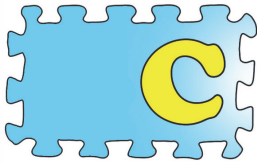
Перед супермаркетом находится автовокзал.
Автовокзал старый и удобный. Он коричневый.

A bus terminal is located in front of the supermarket. The bus terminal is old and comfortable. It is brown.



Перед автовокзалом находится мост. Мост
высокий и грязный. Он чёрный.

A bridge is in front of the bus terminal. The bridge is tall and dirty. It is black.



Вопросы и ответы *Questions and Answers*



- Где находится вокзал?
- Он находится в центре города.
- Какого цвета вокзал?
- Он серый.

- *Where is the train station?*
- *It is in the city center.*
- *What color is it?*
- *It is gray.*



- Что это?
- Это гостиница.
- Какого она цвета?
- Она белая.

- *What is this?*
- *This is a hotel.*
- *What color is it?*
- *It is white.*



- Что находится возле гостиницы?
- Возле гостиницы находится магазин.
- Магазин новый или старый?
- Он новый.
- Какого цвета магазин?
- Он чёрный.

- *What is located near the hotel?*
- *A store is located near the hotel.*
- *Is the store new or old?*
- *It is new.*
- *What color is the store?*
- *It is black.*



- Что находится возле магазина?
- Возле магазина находится кафе.
- Кафе маленькое или большое?
- Оно маленькое.
- Какого цвета кафе?
- Оно розовое.

- *What is located next to the store?*
- *There is a café next to the store.*
- *Is the café small or big?*
- *It is small.*
- *What color is the café?*
- *It is pink.*



- Что находится возле кафе?
- Возле кафе находится почта.
- Почта новая?
- Нет. Почта старая.
- Она белая?
- Нет. Почта коричневая.

- *What is located near the café?*
- *A post office is located near the café.*
- *Is the post office new?*
- *No. The post office is old.*
- *Is it white?*
- *No. The post office is brown.*



- Что находится возле почты?
- Возле почты находится автобусная остановка.
- Она новая и удобная?
- Да. Она новая и удобная.
- Какого цвета автобусная остановка?
- Она красная.

- *What is next to the post office?*
- *There is a bus stop next to the post office.*
- *Is it new and comfortable?*
- *Yes, it is new and comfortable.*
- *What color is the bus stop?*
- *It is red.*



- Что стоит на автобусной остановке?
 - На автобусной остановке стоит автобус.
 - Автобус большой или маленький?
 - Автобус большой.
 - Какого цвета автобус?
 - Он жёлтый.
- *What is standing at the bus stop?*
 - *A bus is standing at the bus stop.*
 - *Is the bus big or small?*
 - *The bus is big.*
 - *What color is the bus?*
 - *It is yellow.*



- Что находится напротив автобусной остановки?
 - Напротив автобусной остановки находится жилой дом.
 - Жилой дом высокий?
 - Да. Жилой дом высокий и красивый.
 - Он красный?
 - Нет. Он белый.
- *What is located opposite the bus stop?*
 - *A residential house is located opposite the bus stop.*
 - *Is the residential house tall?*
 - *Yes. The residential house is tall and beautiful.*
 - *Is it red?*
 - *No. It is white.*



- Что находится напротив жилого дома?
- Напротив жилого дома находится детский садик.
- Детский садик большой или маленький?
- Детский садик большой.
- Какого он цвета?
- Он оранжевый.

- *What is located across the residential house?*
- *A kindergarten is located across the residential house.*
- *Is the kindergarten big or small?*
- *The kindergarten is big.*
- *What color is it?*
- *It is orange.*



- Что находится напротив детского садика?
- Напротив детского садика находится парк.
- Парк новый?
- Нет. Парк старый.

- *What is located opposite the kindergarten?*
- *There is a park opposite the kindergarten.*
- *Is the park new?*
- *No. The park is old.*



- Что находится напротив парка?
- Напротив парка находится школа.
- Школа новая?
- Да. Школа новая.
- Какого она цвета?
- Она красная.

- *What is located across the park?*
- *A school is located across the park.*
- *Is the school new?*
- *Yes. The school is new.*
- *What color is it?*
- *It is red.*



- Что находится за школой?
- За школой находится больница.
- Больница высокая или низкая?

- *What is located behind the school?*
- *A hospital is located behind the school.*
- *Is the hospital tall or short?*

- Больница высокая.
- Какого она цвета?
- Она серая.

- *The hospital is tall.*
- *What color is it?*
- *It is gray.*



- Что находится за больницей?
- За больницей находится университет.
- Университет современный?
- Да. Университет современный и уважаемый.
- Какого он цвета?
- Он чёрный.

- *What is located behind the hospital?*
- *A university is located behind the hospital.*
- *Is the university modern?*
- *Yes. The university is modern and respectable.*
- *What color is it?*
- *It is black.*



- Что находится за университетом?
- За университетом находится библиотека.
- Она высокая?
- Нет. Она низкая.
- Какого она цвета?
- Она жёлтая.

- *What is located behind the university?*
- *There is a library behind the university.*
- *Is it tall?*
- *No. It is short.*
- *What color is it?*
- *It is yellow.*



- Что находится перед библиотекой?
- Перед библиотекой находится супермаркет.
- Супермаркет маленький?
- Нет. Супермаркет большой.
- Какого он цвета?
- Он белый.

- What is located in front of the library?
- A supermarket is located in front of the library.
- Is the supermarket small?
- No. The supermarket is big.
- What color is it?
- It is white.



- Что находится перед супермаркетом?
- Перед супермаркетом находится автовокзал.
- Автовокзал новый?
- Нет. Автовокзал старый.
- Какого он цвета?
- Он коричневый.

- What is located in front of the supermarket?
- There is a bus terminal in front of the supermarket.
- Is the bus terminal new?
- No. The bus terminal is old.
- What color is it?
- It is brown.



- Что находится перед автовокзалом?
- Перед автовокзалом находится мост.
- Мост низкий и чистый?
- Нет. Мост высокий и грязный.
- Какого он цвета?
- Он черный.

- *What is located in front of the bus terminal?*
- *There is a bridge in front of the bus terminal.*
- *Is the bridge short and clean?*
- *No. The bridge is tall and dirty.*
- *What color is it?*
- *It is black.*

