



## Wer verlor das Geld?

### *Who lost the money?*

Das Erste Deutsche Lesebuch für Stufen A1 und A2

Zweisprachig mit Deutsch-Englischer Übersetzung

*First German Reader for Beginner and Elementary Level*

*Bilingual with German-English Translation*



- Basic vocabulary
- The ALARM method
- Side-by-side translation
- Audio tracks inclusive

**Wer verlor das Geld?**

***Who lost the money?***

**Das Erste Deutsche Lesebuch für Stufen A1 und A2**

**Zweisprachig mit Deutsch-Englischer Übersetzung**

*First German Reader for Beginner and Elementary Level*

*Bilingual with German-English Translation*

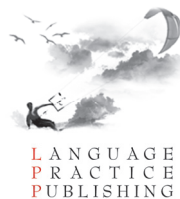


**Adelina Donelly**

# **Wer verlor das Geld?**

*Who lost the money?*

**Das Erste Deutsche Lesebuch für Stufen A1 und A2**  
**Zweisprachig mit Deutsch-Englischer Übersetzung**  
*First German Reader for Beginner and Elementary Level*  
*Bilingual with German-English Translation*





Wer verlor das Geld? Who lost the money?  
von Adelina Donelly

Series Title: Graded German Readers, Volume 16

Audio tracks: [www.lppbooks.com/German/WLM](http://www.lppbooks.com/German/WLM)  
[www.audiolego.com](http://www.audiolego.com)

Design: Audiolego Design  
Images: Canstockphoto

First edition

Copyright © 2017 Language Practice Publishing  
Copyright © 2017 Audiolego

This book is in copyright. Subject to statutory exception and to the provisions of relevant collective licensing agreements, no reproduction of any part may take place without the written permission of Language Practice Publishing.

# Inhaltsverzeichnis

## *Table of contents*

<b>The German alphabet.....</b>	<b>6</b>
<b>Patterns of basic sentence structure .....</b>	<b>9</b>
<b>Kapitel 1 Der Bahnhof ist groß .....</b>	<b>10</b>
<b>Kapitel 2 Dies ist Daniel .....</b>	<b>29</b>
<b>Kapitel 3 Daniels Beruf ist DJ.....</b>	<b>45</b>
<b>Kapitel 4 Daniel kann Musiknoten lesen und schreiben .....</b>	<b>64</b>
<b>Elementary level.....</b>	<b>81</b>
<b>Kapitel 5 Lucas und Emilia gehen in ein cafe .....</b>	<b>82</b>
<b>Kapitel 6 Kriminalbeamter Tom Miller.....</b>	<b>87</b>
<b>Kapitel 7 Sind dies Ihre Pillen? .....</b>	<b>93</b>
<b>Kapitel 8 Dies ist meine Aktentasche mit dem Geld! .....</b>	<b>99</b>
<b>Kapitel 9 Emilia und Lucas finden eine Tasche .....</b>	<b>104</b>
<b>Kapitel 10 Die Braut scheint in der Sonne.....</b>	<b>109</b>
<b>Kapitel 11 Vielleicht ist es eine Rache für das Feuern .....</b>	<b>114</b>
<b>Kapitel 12 Familienprobleme? Ein Bankkredit? Drogen?.....</b>	<b>119</b>
<b>Kapitel 13 Ich kam, um zu gewinnen, nicht um zu verlieren.....</b>	<b>124</b>
<b>Kapitel 14 Es gab keine Hochzeit .....</b>	<b>132</b>
<b>Wörterbuch Deutsch-Englisch.....</b>	<b>139</b>
<b>Wörterbuch Englisch-Deutsch.....</b>	<b>151</b>
<b>Starke Verben .....</b>	<b>163</b>
<b>Wichtige Adjektive .....</b>	<b>167</b>
<b>Körperliche Eigenschaften .....</b>	<b>167</b>
<b>Gegenteile .....</b>	<b>168</b>
<b>Recommended books .....</b>	<b>169</b>

# Das deutsche Alphabet

## *The German alphabet*

<b>Buchstabe Letter</b>	<b>Handschrift Handwriting</b>	<b>Aussprache Pronunciation</b>	<b>Beispiele Examples</b>
A a	A a	ah	Apfel (apple)
Ä ä	Ä ä	ay	Äpfel (apples)
B b	B b	bay	Buch (book)
C c	C c	say	Café
D d	D d	day	Doch (however)
E e	E e	ay	Rede (speech)
F f	F f	eff	Fahren (go, drive)
G g	G g	gay	Gast (guest)
H h	H h	haa	Hoch (high)
I i	I i	eeh	Lippe (lip)
J j	J j	yot	Ja (yes)
K k	K k	kah	Kuss (kiss, <i>n</i> )
L l	L l	ell	Leben (live)
M m	M m	emm	Mutter (mother)
N n	N n	enn	Nord (north)

O o	O O	oh	Ort (place, n)
Ö ö	Ö Ö	oeh	Öl (oil)
P p	P P	pay	Preis (price)
Q q	Q q	koo	Quadrat (square)
R r	R r	err	Rose (rose)
S s	S S	ess	Sofa (sofa)
ß	ß	ess-zett (s-z ligature)	Straße (street), <i>lower case only, replaces "ss" in some words.</i>
T t	T t	tay	Tag (day)
U u	U u	ueh	unter (below)
Ü ü	Ü Ü	uyuh	über (over, about)
V v	V V	fow	vier (four)
W w	W W	vay	Woche (week)
X x	X X	ixx	Xylofon
Y y	Y y	oop-see-lohn	Typ (type)
Z z	Z Z	zett	zu (to)

## Diphthongs

<b>Diphthong Double Vowels</b>	<b>Aussprache Pronunciation</b>	<b>Beispiele / Examples</b>
ai / ei	eye	Ein (one), Mai (May)
au	ow	auch (also)
eu / äu	oy	Häuser (houses), neu (new)
ie	eeh	Sie (you), nie (never)

## Grouped Consonants

<b>Buchstabe Consonant</b>	<b>Aussprache Pronunciation</b>	<b>Beispiele / Examples</b>
ck	k	Glück (happyness)
ch	kh	Auch (too), sounds like "sh" or like "kh"
pf	pf	Pfeil (arrow)
ph	f	Alphabet (alphabet)
qu	kv	Quark (curd)
sch	sh	Schule (school)
sp / st	shp / sht	Sprechen (speak), Straße (street) at the beginning of a stem only, otherwise sp/st
th	t	Theater (theatre), never pronounced like the English th

# **Die Konstruktionen der grundlegenden Satzbau**

*Patterns of basic sentence structure*

**A1 (European Framework)**

**Beginner level**



## Der Bahnhof ist groß

*The train station is big*

*Grammar topics: Verb sein, Adjectives, Prepositions of Place*



### Wörter

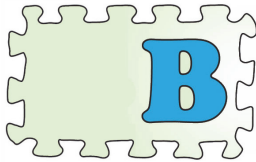
*Words*

1. alt - old
2. auf den Wohnort bezogen, Anwohner- /Wohn- - residential
3. Bahnhof, der - train station
4. bei, um - at
5. braun - brown
6. Brücke, die - bridge
7. Bücherei, die - library
8. Büchereien - libraries
9. Bus, der - bus
10. Busbahnhof, der; Busstation - bus station
11. Café - café
12. dies, dieser, dieses - this
13. er - he
14. es - it
15. Farbe - color
16. Frage, die - question
17. gelb - yellow
18. gemütlich, kuschelig - cozy, homely
19. Geschäft, das - store, shop
20. grau - gray
21. groß, hoch - big, tall
22. grün - green
23. Hotel, das - hotel
24. Hotels - hotels
25. in der Nähe, nahe, neben - next to, near, nearby
26. in, im - in
27. ja - yes
28. Kapitel, das - chapter
29. Kindergarten, der - kindergarden, kindergarten
30. klein - small
31. komfortabel - comfortable
32. Krankenhaus, das - hospital
33. Krankenhäuser - hospitals
34. kurz - short
35. leise - quiet
36. Mitte, die; das Zentrum - center
37. modern - modern
38. nein - no
39. neu - new
40. oder - or
41. orange, die Orange - orange
42. Park, der - park
43. pink - pink
44. Post, die - post office
45. rot - red
46. sauber - clean
47. schmutzig - dirty
48. schön - beautiful
49. Schule, die - school
50. Schulen - schools
51. schwarz - black
52. seriös, erachtet - respectable
53. sich befinden, sein - be located, be
54. sie - she
55. Stadt, die - city
56. Städte, Ortschaften - cities, towns
57. stehen - stand
58. Stopp, der - stop



- 59. Stopps - stops
- 60. Supermarkt, der - supermarket
- 61. und - and
- 62. Universität, die - university
- 63. was - what
- 64. weiß - white

- 65. welcher, welche, welches - which
- 66. wo - where
- 67. Wörter - words
- 68. zu Hause - at home
- 69. zu, nach - to
- 70. Zuhause, das; Heim - house, home



Ein Bahnhof befindet sich im Stadtzentrum. Der Bahnhof ist groß. Er ist grau.

*A train station is located in the city center. The train station is big. It is gray.*



Ein Hotel befindet sich neben dem Bahnhof. Das Hotel ist groß und hoch. Es ist weiß.

*A hotel is located next to the train station. The hotel is big and tall. It is white.*



Ein Geschäft befindet sich nahe des Hotels. Das Geschäft ist neu. Es ist schwarz.

*A store is located near the hotel. The store is new. It is black.*



Ein Café befindet sich nahe dem Geschäft. Das Café ist klein und gemütlich. Es ist pink.

*A café is located near the store. The café is small and cozy. It is pink.*



Eine Post befindet sich nahe dem Café. Die Post ist alt und kurz. Sie ist braun.

*A post office is located next to the café. The post office is old and short. It is brown.*



Eine Bushaltestelle befindet sich nahe der Post. Der Busbahnhof ist neu und komfortabel. Er ist rot.

*A bus stop is located near the post office. The bus stop is new and comfortable. It is red.*



Ein Bus steht an der Bushaltestelle. Der Bus ist neu und groß. Er ist gelb.

*A bus is standing at the bus stop. The bus is new and big. It is yellow.*



Ein Wohnhaus ist gegenüber der Bushaltestelle. Das Wohnhaus ist groß und schön. Es ist weiß.

*A residential house is across the bus stop. The residential house is tall and beautiful. It is white.*



Ein Kindergarten befindet sich gegenüber dem Wohnhaus. Der Kindergarten ist groß und sauber. Er ist orange.

*A kindergarten is located across the residential house. The kindergarten is big and clean. It is orange.*





Ein Park befindet sich gegenüber dem Kindergarten.  
Der Park ist alt und ruhig. Er ist grün.

*A park is located opposite the kindergarten. The  
park is old and quiet. It is green.*



Eine Schule befindet sich gegenüber dem Park. Die  
Schule ist neu und schön.

*A school is located opposite the park. The school is  
new and beautiful.*



Ein Krankenhaus befindet sich hinter der Schule. Das Krankenhaus ist groß und hoch. Es ist grau.

*A hospital is located behind the school. The hospital is big and tall. It is gray.*



Eine Universität befindet sich hinter dem Krankenhaus. Die Universität ist modern und angesehen. Sie ist schwarz.

*A university is located behind the hospital. The university is modern and respectable. It is black.*





Eine Bücherei ist hinter der Universität. Die Bücherei ist klein. Sie ist gelb.

*A library is behind the university. The library is short. It is yellow.*



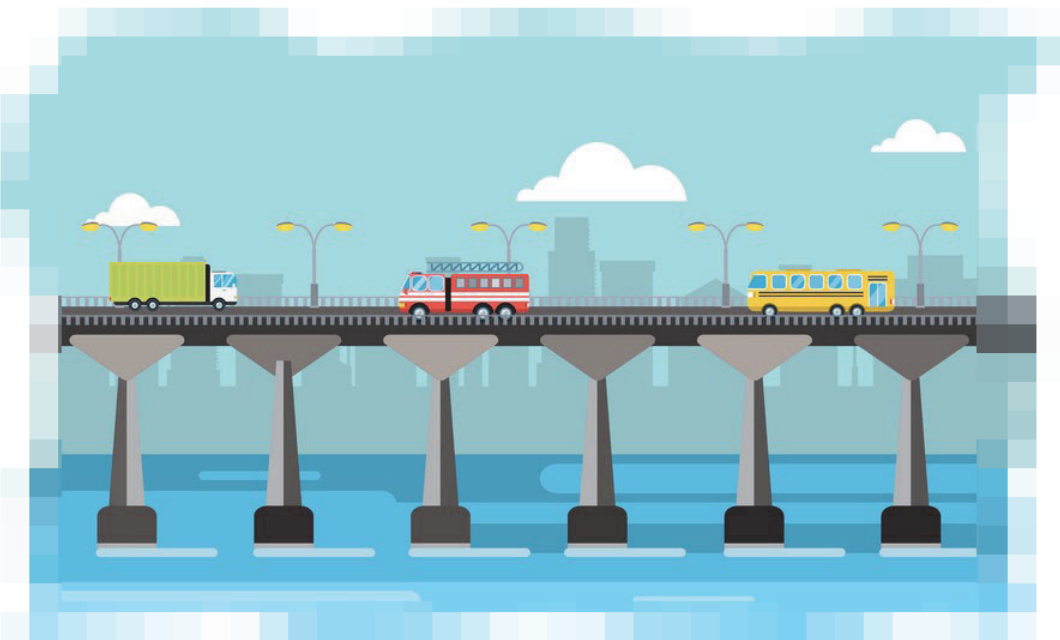
Ein Supermarkt ist vor der Bücherei. Der Supermarkt ist neu und groß. Er ist weiß.

*A supermarket is in front of the library. The supermarket is new and big. It is white.*



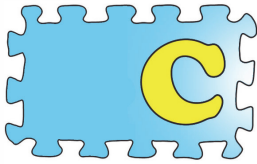
Ein Busbahnhof befindet sich vor dem Supermarkt.  
Der Busbahnhof ist alt und bequem. Er ist braun.

*A bus terminal is located in front of the  
supermarket. The bus terminal is old and  
comfortable. It is brown.*



Eine Brücke ist vor dem Busbahnhof. Die Brücke ist  
lang und schmutzig. Sie ist schwarz.

*A bridge is in front of the bus terminal. The bridge  
is tall and dirty. It is black.*



## Fragen und Antworten

*Questions and Answers*



- Wo ist der Bahnhof?
- Er ist im Stadtzentrum.
- Welche Farbe hat er?
- Er ist grau.

- *Where is the train station?*
- *It is in the city center.*
- *What color is it?*
- *It is gray.*



- Was ist dies?
- Dies ist ein Hotel.
- Welche Farbe hat es?
- Es ist weiß.

- *What is this?*
- *This is a hotel.*
- *What color is it?*
- *It is white.*



- Was befindet sich nahe dem Hotel?
- Ein Geschäft befindet sich nahe dem Hotel.
- Ist das Geschäft neu oder alt?
- Es ist neu.
- Welche Farbe hat das Geschäft?
- Es ist schwarz.

- *What is located near the hotel?*
- *A store is located near the hotel.*
- *Is the store new or old?*
- *It is new.*
- *What color is the store?*
- *It is black.*



- Was befindet sich neben dem Geschäft?
- Es gibt ein Café neben dem Geschäft.
- Ist das Café klein oder groß?

- *What is located next to the store?*
- *There is a café next to the store.*
- *Is the café small or big?*

- Es ist klein.
- Welche Farbe hat das Café?
- Es ist pink.

- *It is small.*
- *What color is the café?*
- *It is pink.*



- Was befindet sich nahe dem Café?
- Eine Post befindet sich nahe dem Café.
- Ist die Post neu?
- Nein. Die Post ist alt.
- Ist sie weiß?
- Nein. Die Post ist braun.

- *What is located near the café?*
- *A post office is located near the café.*
- *Is the post office new?*
- *No. The post office is old.*
- *Is it white?*
- *No. The post office is brown.*



- Was ist neben der Post?
- Es gibt eine Bushaltestelle neben der Post.
- Ist sie neu und bequem?
- Ja, sie ist neu und bequem.
- Welche Farbe hat die Bushaltestelle?
- Sie ist rot.

- *What is next to the post office?*
- *There is a bus stop next to the post office.*
- *Is it new and comfortable?*
- *Yes, it is new and comfortable.*
- *What color is the bus stop?*
- *It is red.*





- Was steht an der Bushaltestelle?
- Ein Bus steht an der Bushaltestelle.
- Ist der Bus groß oder klein?
- Der Bus ist groß.
- Welche Farbe hat der Bus?
- Er ist gelb.

- *What is standing at the bus stop?*
- *A bus is standing at the bus stop.*
- *Is the bus big or small?*
- *The bus is big.*
- *What color is the bus?*
- *It is yellow.*



- Was befindet sich gegenüber der Bushaltestelle?
- Ein Wohnhaus befindet sich gegenüber der Bushaltestelle.
- Ist das Wohnhaus groß?
- Ja. Das Wohnhaus ist groß und schön.
- Ist es rot?
- Nein. Es ist weiß.

- *What is located opposite the bus stop?*
- *A residential house is located opposite the bus stop.*
- *Is the residential house tall?*
- *Yes. The residential house is tall and beautiful.*
- *Is it red?*
- *No. It is white.*



- Was befindet sich gegenüber dem Wohnhaus?
- Ein Kindergarten befindet sich gegenüber dem Wohnhaus.
- Ist der Kindergarten groß oder klein?
- Der Kindergarten ist groß.
- Welche Farbe hat er?
- Er ist orange.

- *What is located across the residential house?*
- *A kindergarten is located across the residential house.*
- *Is the kindergarten big or small?*
- *The kindergarten is big.*
- *What color is it?*
- *It is orange.*



- Was befindet sich gegenüber dem Kindergarten?
- Es gibt einen Park gegenüber dem Kindergarten.
- Ist der Park neu?
- Nein. Der Park ist alt.

- *What is located opposite the kindergarten?*
- *There is a park opposite the kindergarten.*
- *Is the park new?*
- *No. The park is old.*





- Was befindet sich gegenüber dem Park?
- Eine Schule befindet sich gegenüber dem Park.
- Ist die Schule neu?
- Ja. Die Schule ist neu.
- Welche Farbe hat sie?
- Sie ist rot.

- *What is located across the park?*
- *A school is located across the park.*
- *Is the school new?*
- *Yes. The school is new.*
- *What color is it?*
- *It is red.*



- Was befindet sich hinter der Schule?
- Ein Krankenhaus befindet sich hinter der Schule.

- *What is located behind the school?*
- *A hospital is located behind the school.*

- Ist das Krankenhaus groß oder klein?
- Das Krankenhaus ist groß.
- Welche Farbe hat es?
- Es ist grau.

- *Is the hospital tall or short?*
- *The hospital is tall.*
- *What color is it?*
- *It is gray.*



- Was befindet sich hinter dem Krankenhaus?
- Eine Universität befindet sich hinter dem Krankenhaus.
- Ist die Universität modern?
- Ja. Die Universität ist modern und angesehen.
- Welche Farbe hat sie?
- Sie ist schwarz.

- *What is located behind the hospital?*
- *A university is located behind the hospital.*
- *Is the university modern?*
- *Yes. The university is modern and respectable.*
- *What color is it?*
- *It is black.*



- Was befindet sich hinter der Universität?
- Es gibt eine Bücherei hinter der Universität.
- Ist sie groß?
- Nein. Sie ist klein.
- Welche Farbe hat sie?
- Sie ist gelb.

- *What is located behind the university?*
- *There is a library behind the university.*
- *Is it tall?*
- *No. It is short.*
- *What color is it?*
- *It is yellow.*



- Was befindet sich vor der Bücherei?
- Ein Supermarkt befindet sich vor der Bücherei.
- Ist der Supermarkt klein?
- Nein. Der Supermarkt ist groß.
- Welche Farbe hat er?
- Er ist weiß.

- *What is located in front of the library?*
- *A supermarket is located in front of the library.*
- *Is the supermarket small?*
- *No. The supermarket is big.*
- *What color is it?*
- *It is white.*



- Was befindet sich vor dem Supermarkt?
- Es gibt einen Busbahnhof vor dem Supermarkt.
- Ist der Busbahnhof neu?
- Nein. Der Busbahnhof ist alt.
- Welche Farbe hat er?
- Er ist braun.

- *What is located in front of the supermarket?*
- *There is a bus terminal in front of the supermarket.*
- *Is the bus terminal new?*
- *No. The bus terminal is old.*
- *What color is it?*
- *It is brown.*



- Was befindet sich vor dem Busbahnhof?
- Es gibt eine Brücke vor dem Busbahnhof.
- Ist die Brücke kurz und sauber?
- Nein. Die Brücke ist lang und schmutzig.
- Welche Farbe hat sie?
- Sie ist schwarz.

- *What is located in front of the bus terminal?*
- *There is a bridge in front of the bus terminal.*
- *Is the bridge short and clean?*
- *No. The bridge is tall and dirty.*
- *What color is it?*
- *It is black.*

